

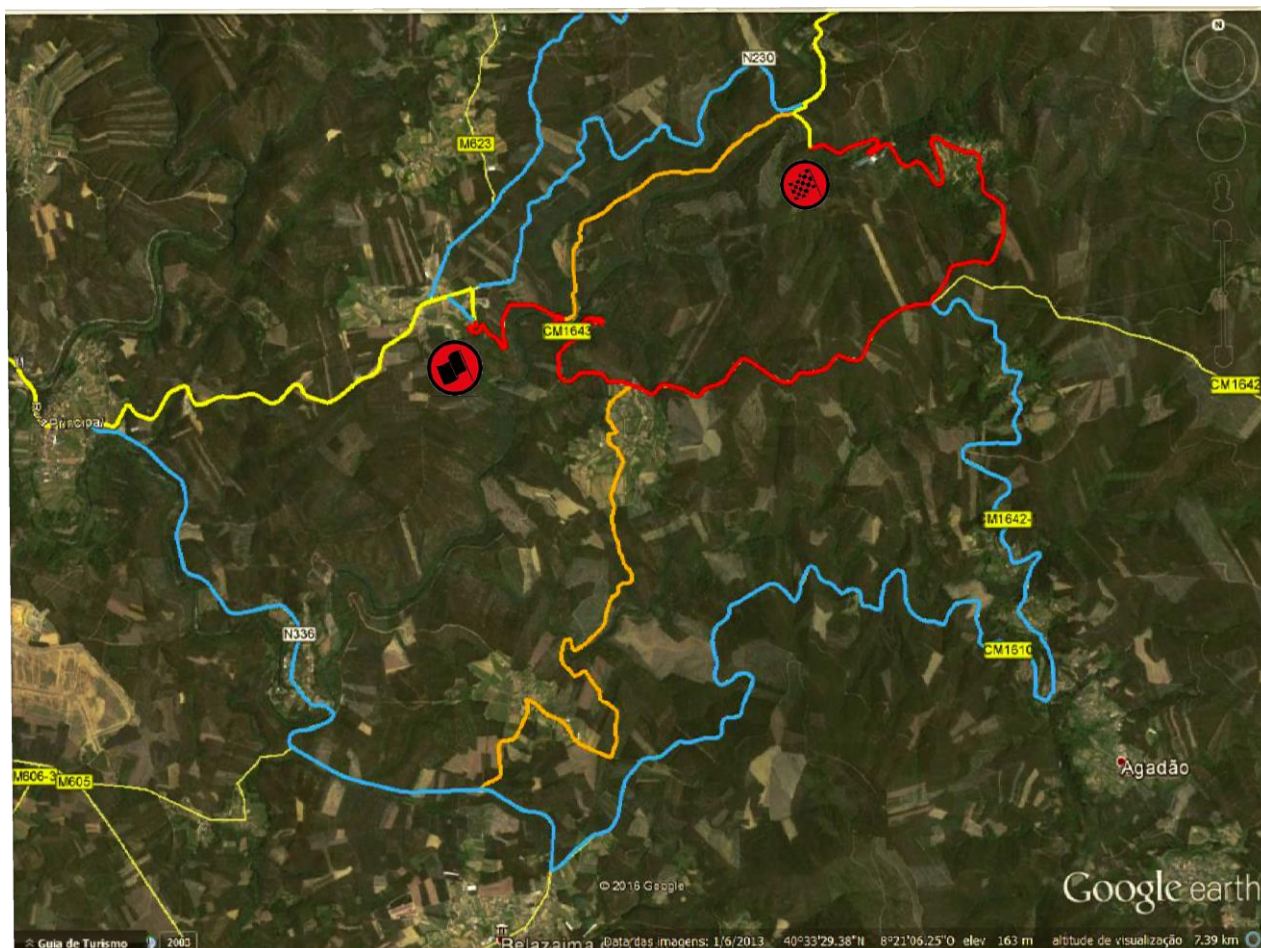
## PEC Fagoselhe

Início: No lugar de Igreja, na EM1643.

Final: Na EM 1644, após a passagem das “Águas Serranas”

Descrição:

Início a descer com alguns ganchos alternados com zonas rápidas até à passagem da ponte junto à Praia Fluvial da Talhada. Toda esta zona é de fácil acesso a pé a partir do início da PEC. Depois inicia-se uma subida rápida até à povoação de Fagoselhe, outros dos pontos de fácil acesso via Redonda/Falgarosa. Entra-se depois em planalto muito rápido até à rotunda de acesso a Alcafaz. Também este local é espetacular é de fácil acesso por estrada, via Agadão/Foz/Povinha/Caselho (EM 1642).A especial passa pelo centro da localidade de Alcafaz e desce em direção às Águas Serranas, passa a ponte e termina a subir. O acesso ao final poderá ser efetuado pela estrada N230 (Águeda/Caramulo).



## PEC Préstimo

Início: No lugar de Carvalho

Final: Na EM 574, antes do cemitério de À-dos-Ferreiros

Descrição: Esta especial vai percorrer a estrada do mítico troço do Préstimo que fazia parte do Rallye de Portugal. O início é logo após a localidade de Carvalho, seguindo depois em direção a Rio de Maçãs. Aqui inicia-se uma zona rápida e estreita, indo ao

encontro da EM 574, muito próximo à localidade de Salgueiro. A EM 574, caracteriza-se por ser larga, com muitas curvas encadeadas e rápidas. A PEC, passa pelo Préstimo, pela ponte da Praia do Alfusqueiro, pelo famoso “gancho” na estrada que segue para o Casal, terminando antes de À-dos-Ferreiros, antes do cemitério. Existem inúmeros acessos para esta especial: A zona inicial tem um acesso um pouco mais complicado, devido às suas vias serem estreitas. Para o meio da especial, estando na zona da Castanheira do Vouga, basta seguir em direção a Pousadas e/ou Cabeço de Cão. A partir de qualquer uma destas localidades, basta descer em direção à EM 574 e encontra-se com facilidade a PEC. Também, vindo de Macieira de Alcoba, pela EM574, encontra-se a PEC, no cruzamento, vindo os concorrentes de Rio de Maçãs. Quem se dirigir via Talhadas, basta seguir em direção a Ereira / Vide / Cortez / Salgueiro / Préstimo e encontra a especial. Para a zona da ponte da Praia do Alfusqueiro, o acesso deverá ser efetuado a pé, podendo utilizar os muitos caminhos existentes. Para o “gancho”, seguir desde À-dos-Ferreiro para a Venda Nova e depois para Casal.

